

VOUOI QUESTA RIVISTA NELLA TUA AGENZIA? CHIAMA



Sistemiamoci Stadio  
**Tutto Sommesse**  
 CALCIO

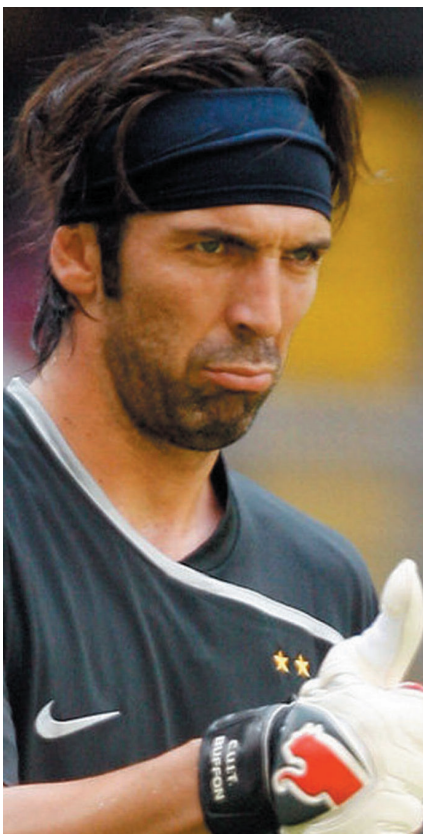


A cura della Mi.Tb. Press - Via Francesco Laurana, 3 - PALERMO - ☎091.6260317 - 091.7905376 - fax 091.305309 - mail: [mitopress@virgilio.it](mailto:mitopress@virgilio.it)

**Il Milan ospite (sabato, ore 18) degli etnei che stanno vivendo uno dei migliori periodi della loro storia**

# Il "Diavolo" non vuol bruciarsi, prova del 9 a Catania Il Trapani a Lanciano, primo il sigillo sulla B?

**FRANCIA** PROSEGUE IL TESTA A TESTA TRA MONTPELLIER E PSG **GERMANIA** LEVERKUSEN AL 3° KO CONSECUTIVO: È CRISI?  
**PREMIERSHIP** STENTA IL CITY (UNITED IN VETTA A +3) **PORTOGALLO** IL BRAGA CAPOLISTA OSPITE DEL BENFICA (3° A -2)



**È il "Superman" Buffon  
 Juve, c'è Gigi.  
 E la porta è tabù**

**R**esta imbattuta la Juve dopo il non facile impegno dello scorso turno che l'ha vista ospitare e (alla fine) battere l'Inter nel derby d'Italia, da sempre gara dalle mille incognite. E se non fosse stato per il guascone bianconero, Gigi Buffon, nella prima frazione di gioco la porta della Signora (che nella ripresa ha invertito la rotta andando a segno 2 volte) sarebbe più volte andata ko. Soltanto 17 le reti incassate dai bianconeri in 29 gare: esattamente la metà di quelle subite dalla Lazio (34) ed altrettanto esattamente un terzo di quelle finite nella porta del Genoa (51). E, quindi, grazie anche agli enormi quantoni del guizzante estremo difensore bianconero e della Nazionale se dopo l'ultimo weekend calcistico la casella delle sconfitte della Juve continua a segnare un tondissimo zero. Altrettanto soddisfacente il cammino del Milan capolista che grazie anche allo strapotere fisico del solito Ibrahimovic ha regolato, nel pomeriggio di sabato, una pur pimpante Roma. Bene la Lazio che, pur se depauperata dalle numerose assenze, ha superato di misura un indomito Cagliari. E si è ripresa il terzo posto in classifica che fa sognare la tifoseria biancoceleste per l'aria di Champions che si respira da quelle parti.

Nella foto il guascone portiere della Juve e della Nazionale, di cui è anche capitano, Gianluigi Buffon. Il trentaquattrenne guardapala bianconero è soprannominato "Superman". Questo appellativo risale a quando parava nel Parma ed è da attribuire ad una maglietta azzurra con la "S" del supereroe mandatagli da una tifosa di Napoli in premio per il rigore parato al "fenomeno" Ronaldo in occasione di Parma-Inter dell'8 marzo 1998



Dalla trasferta emiliana i rosanero devono trarre il massimo

## Palermo, a Bologna serve far punti

SQUADRE	P.ti	Partite				Reti				Partite	Reti				Ruolini ultimi turni	UNDER/OVER					
		G	V	N	P	F	S	V	N		P	F	S	S		U	O				
1 Milan	63	29	19	6	4	59	23	9	4	1	29	7	10	2	3	30	16	⊙⊙⊙⊙	Juventus	20	9
2 Juventus	59	29	15	14	0	46	17	9	5	0	27	9	6	9	0	19	8	⊙⊙⊙⊙	Bologna	20	9
3 Lazio	51	29	15	6	8	43	34	8	4	3	20	12	7	2	5	23	22	⊙⊙⊙⊙	Siena	19	10
4 Napoli	48	29	12	12	5	54	32	7	6	2	32	18	5	6	3	22	14	⊙⊙⊙⊙	Cesena	19	10
5 Udinese	48	29	13	9	7	40	27	10	4	1	25	9	3	5	6	15	18	⊙⊙⊙⊙	Atalanta	18	11
Roma	44	29	13	5	11	42	35	8	3	3	26	13	5	2	8	16	22	⊙⊙⊙⊙	Chievo	17	12
Catania	42	29	10	12	7	38	37	8	4	2	20	9	2	8	5	18	28	⊙⊙⊙⊙	Lecce	16	13
Inter	41	29	12	5	12	38	38	6	4	5	23	19	6	1	7	15	19	⊙⊙⊙⊙	Udinese	16	13
Atalanta (-6)	37	29	10	13	6	33	29	7	6	2	19	11	3	7	4	14	18	⊙⊙⊙⊙	Cagliari	16	13
Bologna	36	29	9	9	11	31	35	5	4	6	16	19	4	5	5	15	16	⊙⊙⊙⊙	Fiorentina	16	13
Palermo	36	29	10	6	13	41	46	10	1	4	32	21	0	5	9	25	⊙⊙⊙⊙	Palermo	15	14	
Chievo V.	36	29	9	9	11	25	36	6	4	4	12	12	3	5	7	13	24	⊙⊙⊙⊙	Novara	15	14
Cagliari	34	29	8	10	11	29	36	5	6	3	16	12	3	4	8	13	24	⊙⊙⊙⊙	Inter	15	14
Genoa	34	29	9	7	13	37	51	7	5	3	23	18	2	1	10	14	33	⊙⊙⊙⊙	Catania	16	14
Siena	33	29	8	9	12	33	31	7	3	5	24	12	1	6	9	19	⊙⊙⊙⊙	Roma	16	14	
Fiorentina	33	29	8	9	12	29	35	7	3	4	21	18	1	6	8	17	⊙⊙⊙⊙	Milan	14	15	
Parma	32	29	7	11	11	35	46	5	5	4	22	18	2	6	7	13	28	⊙⊙⊙⊙	Napoli	13	16
7 Lecce	27	29	6	9	14	31	45	2	5	7	17	22	4	4	7	14	23	⊙⊙⊙⊙	Lazio	12	17
7 Novara	24	29	5	9	15	24	46	3	7	5	14	21	2	2	10	10	25	⊙⊙⊙⊙	Parma	12	17
7 Cesena	18	29	4	6	19	18	47	2	5	7	11	17	2	1	12	7	30	⊙⊙⊙⊙	Genoa	11	18

**LEGENDA:** Pti=Punti; G=partite giocate; V=partite vinte; N=partite pareggiate; P=partite perse; GF=gol fatti; GS=gol subiti; ⊙ (vittoria) ⊙ (pareggio) ⊙ (sconfitta) ⊙ (sconfitta). 1 Champions League - 2 Preliminari Champions L. - 3 Europa League - 7 Retrocessione diretta - ⊙ Play out. **OCCHIO AI COLORI:** le tinte degli incontri dei prossimi turni indicano immediatamente il giorno di disputa delle partite e precisamente: celeste = giovedì, verde = venerdì, blu = sabato, rosso = domenica, nero = lunedì, fuxia = martedì.

Sabato 31 ore 18	Sabato 31 ore 20,45	Domenica 1 ore 12,30	Domenica 1 ore 15
<b>CATANIA</b> 4-0 Udinese 2-1	<b>PARMA</b> 7/3 Cesena 3-2	<b>ROMA</b> 0-1 Inter 1-0	<b>NOVARA</b> 1-0 Atalanta 0-0
<b>MILAN</b> 1-3 Cesena 3-1	<b>LAZIO</b> 0-3 Fiorentina 1-0	<b>BOLOGNA</b> 1-0 Lazio 3-0	<b>PALERMO</b> 1-0 Cagliari 1-2
<b>NOVARA</b> 3-1 Juve 1-1	<b>ROMA</b> 0-1 Palermo 1-5	<b>INTER</b> 1-3 Siena 1-4	<b>UDINESE</b> 1-0 Milan 0-4
<b>INTER</b> 2-2 Palermo 4-0	<b>GENOVA</b> 2-2 Fiorentina 1-0	<b>NOVARA</b> 1-0 Milan 0-4	<b>CHIEVO</b> 2-2 Lecce 1-1
<b>LAZIO</b> 1-0 Parma 2-0	<b>PARMA</b> 1-2 Roma 2-1	<b>ATLANTA</b> 0-2 Lecce 0-0	<b>ATLANTA</b> 0-2 Udinese 1-1
<b>NOVARI</b> 2-2 Roma 2-1	<b>LAZIO</b> 1-0 Catania 0-1	<b>NOVARA</b> 1-0 Lazio 3-0	<b>NOVARA</b> 0-0 Parma 2-2
<b>CESENA</b> 2-2 Roma 2-1	<b>GENOVA</b> 0-2 Cagliari 1-0	<b>NOVARA</b> 1-0 Lazio 3-0	<b>NOVARA</b> 0-0 Parma 2-2

Domenica 1 ore 15	Domenica 1 ore 15	Domenica 1 ore 15	Domenica 1 ore 15
<b>CAGLIARI</b> 2-1 Lecce 0-0	<b>ATLANTA</b> 0-0 Novara 0-0	<b>FIorent.</b> 7/3 Napoli 0-2	<b>CHIEVO</b> 0-1 Catania 0-4
<b>UDINESE</b> 0-0 Novara 0-0	<b>PARMA</b> 0-3 Novara 0-0	<b>NOVARA</b> 0-3 Chievo 0-1	<b>LECCHE</b> 0-0 Lazio 2-3
<b>LECCHE</b> 1-2 Roma 4-1	<b>LAZIO</b> 0-1 Cesena 1-0	<b>NOVARI</b> 0-1 Parma 2-2	<b>CAGLIARI</b> 2-1 Chievo 0-1
<b>Siena</b> 0-3 Udinese 0-0	<b>CESENA</b> 2-0 Juve 1-1	<b>NOVARA</b> 2-2 Lecce 2-2	<b>GENOVA</b> 2-2 Fiorentina 0-2
<b>CESENA</b> 3-0 Inter 0-0	<b>JUVE</b> 0-5 Bologna 2-2	<b>ATLANTA</b> 0-0 Roma 0-1	<b>PALERMO</b> 1-1 Cagliari 0-3
<b>LAZIO</b> 0-1 Bologna 2-0	<b>GENOVA</b> 2-2 Siena 1-1	<b>JUVE</b> 0-2 Fiorent. 2-2	<b>NOVARA</b> 0-0 Parma 2-2

Domenica 1 ore 15	Domenica 1 ore 20,45
<b>SIENA</b> 1-0 Milan 1-2	<b>JUVENTUS</b> 7/3 Chievo 2-0
<b>LECCHE</b> 1-4 Cagliari 0-0	<b>CATANIA</b> 3-1 Fiorent. 3-0
<b>PALERMO</b> 4-1 Bologna 3-1	<b>MILAN</b> 1-1 Inter 1-0
<b>CAGLIARI</b> 3-0 Atalanta 0-0	<b>CHIEVO</b> 1-1 Parma 2-1
<b>NOVARA</b> 0-2 Napoli 2-2	<b>FIorent.</b> 5-0 Udinese 2-2
<b>CHIEVO</b> 1-1 Palermo 1-1	<b>INTER</b> 2-0 Catania 2-2

Sottolineate le partite in casa

Altro che le solite classifiche in fotocopia  
**GRATIS**  
 Ogni settimana nelle agenzie

**i nostri consigli**

**GERMANIA** Dortmund-Stoccarda 1  
**PREMIER** Blackburn-Manch. Utd 2  
**2ª Div. A** San Marino-Dalenzana 1  
**OLANDA** Ajax-Heracles 1  
**SERIE A** Roma-Novara 1

**QUESTA COPIA DI TUTTOSOMMESSE È OFFERTA DA:**

**PROSSIMO TURNO (31/3 e 1/4/2012)**

18,00 Catania-Milan  
 20,45 Parma-Lazio  
 12,30 Roma-Novara  
 15,00 Bologna-Palermo  
 15,00 Cagliari-Atalanta  
 15,00 Fiorent.-Chievo  
 15,00 Inter-Genoa  
 15,00 Lecce-Cesena  
 15,00 Siena-Udinese  
 20,45 Juventus-Napoli

Sab.  Dom.

# I consigli della settimana

La neo capolista portoghese potrebbe rallentare a Lisbona. In "A" si aspetta la resurrezione dell'Inter

## Super Braga ha fatto "13", ma ora c'è l'insidia Benfica In Olanda profumo di vittoria per le battistrada

**B**raga ha fatto 13. La squadra portoghese ha incamerato lunedì scorso il 13esimo risultato positivo e si è piazzata sul tetto del campionato, davanti a Porto e a Benfica. La folle corsa, però, potrebbe rallentare alla fermata di Lisbona, dove la capolista troverà ad aspettarla l'agguerrito Benfica. Un pareggio potrebbe essere nell'aria, anche perché i padroni di casa non sono per ora al top.

Potrebbe approfittarne il Porto che già messo la freccia in previsione di fare bottino pieno con l'Olhansen.

In Olanda profumo di vittorie per tre delle quattro battistrada: Psv ed Ajax non dovrebbero avere problemi in casa rispettivamente contro Venlo ed Heracles. Dovrebbe farcela pure il Twente contro il Roda. Altri due paletti a cui aggrapparsi per le proprie bollette pure in Germania con Dortmund e Bayern che prenotano il bottino

pieno rispettivamente contro lo Stoccarda in casa e contro il Norimberga fuori. Occhio, sempre nella Bundesliga, al Leverkusen che ospita un Friburgo che fuori non è certo un fulmine di guerra.

In Inghilterra dovrebbero fare bottino pieno le due squadre di Manchester: lo United in casa del Blackburn e il City tra le mura amiche col Sunderland. Occhio pure all'Arsenal che ha rimesso la testa a posto (viene da sette vittorie di fila) e mira a consolidare la terza piazza in casa del modesto QPR: il "2" può starci, che accompagnato da una "X" dovrebbe mettere al riparo da sorprese.

Nella Liga spagnola i soliti approdi sicuri (o quasi) di Barcellona e Real Madrid. Messi e compagni vengono da sette vittorie di fila e cercano l'ottava contro un Atletico Bilbao che in campionato (nelle ultime 4 partite un solo punto) non ha lo stesso smalto che mostra in

Europa. Più difficile il compito del Real che i 3 punti deve andarseli a prendere nella tana dell'Osasuna che non perde da sei turni. Il "2" è comunque il risultato più probabile. Sempre in Spagna nel mirino il Malaga che nelle ultime sei partite ha collezionato la bellezza di 16 punti. L' "1" col Betis ci sta tutto.

Dalle nostre parti occhio all'Inter che col Genoa ha a disposizione l'ultimo autobus per andare a recuperare la faccia: l' "1" non può mancare. Da seguire pure Roma e Lecce in casa rispettivamente contro Novara e Cesena. Per i salentini si può cominciare a parlare di ultima spiaggia. Una sconfitta potrebbe fare calare il sipario sulle speranze di salvezza. Il Milan prova a violare anche il campo dell'ottimo Catania. E se l'bra gira...

In serie B in cerca di riscatto il Verona (in casa contro il Cittadella) dopo la batosta contro la Nocerina. Prova a confermarsi invece la Samp in casa della Nocerina.



### LE QUOTE SCUDETTO

La sfida è solo tra Milan e Juve

Squadre	Quote
MILAN	1,28
JUVENTUS	3,5
LAZIO	300
NAPOLI	500
ROMA	500
UDINESE	500
BOLOGNA	500
CATANIA	500
INTER	500
PALERMO	500

## SERIE B

Dopo due vittorie di fila, l'undici di Aglietti battuto dal Sassuolo. I granata possono tentare il blitz

# Empoli incostante, il Torino pronto a scornarlo?

### Zona playoff, Samp ad un passo Dopo 5 "x" di fila, Crotona ok

La scorsa volta  
(23, 24 e 26/3/2012)

Prossimo turno  
(30 e 31/3 e 2/4/2012)

Ascoli-Pescara	3-0	20,45 Pescara-Bari
Bari-Juve Stabia	0-0	15,00 Albinoleffe-Vicenza
Brescia-Grosseto	2-1	15,00 Empoli-Torino
Cittadella-Samp	1-2	15,00 Grosseto-Sassuolo
Crotone-Albinoleffe	5-2	15,00 Gubbio-Livorno
Livorno-Modena	2-2	15,00 Juve Stabia-Varese
Nocerina-Verona	3-1	15,00 Modena-Ascoli
Sassuolo-Empoli	1-0	15,00 Padova-Crotone
Torino-Gubbio	6-0	15,00 Samp-Nocerina
Varese-Reggina	2-0	15,00 Verona-Cittadella
Vicenza-Padova	0-1	20,45 Reggina-Brescia

SQUADRE	P.ti	Partite				Reti				Ruolini ultimi turni	UNDER/OVER		CLASSIFICA PRIMI TEMPI										
		totale	V	N	P	totale	casa	fuori	fuori		SQUADRE	U		O									
5 Torino	66	32	19	9	4	48	22	11	4	1	28	12	8	5	3	20	10	⊕⊕⊕⊕	Sassuolo	23	9	Sassuolo	52
5 Sassuolo	62	32	17	11	4	42	23	9	6	2	21	10	8	5	2	21	13	⊕⊕⊕⊕	Sampdoria	22	10	Verona	52
6 Pescara	62	32	19	5	8	64	46	12	2	2	35	18	7	3	6	29	28	⊕⊕⊕⊕	Brescia	21	11	Samp	51
6 Verona	60	32	18	6	8	44	31	11	3	2	23	11	7	3	6	21	20	⊕⊕⊕⊕	Vicenza	20	12	Padova	51
6 Padova	53	32	15	8	9	46	38	8	5	3	20	16	7	3	6	26	22	⊕⊕⊕⊕	Bari	20	12	Reggina	47
6 Varese	52	32	14	10	8	40	27	6	5	15	11	8	5	3	25	16	⊕⊕⊕⊕	Grosseto	19	13	Pescara	47	
Brescia	49	32	13	10	9	36	30	7	4	6	19	19	6	6	3	17	11	⊕⊕⊕⊕	Ascoli	19	13	Torino	46
Sampdoria	48	32	11	15	6	37	24	5	8	3	19	10	6	7	3	18	14	⊕⊕⊕⊕	Varese	19	13	Brescia	46
Reggina	46	32	12	10	10	51	42	8	4	3	29	21	4	6	7	22	21	⊕⊕⊕⊕	Modena	18	14	Bari	42
Bari (-4)	42	32	12	10	10	37	34	4	7	5	17	18	8	3	5	20	16	⊕⊕⊕⊕	Verona	18	14	Crotone	40
Grosseto	41	32	10	11	11	34	43	5	6	5	18	22	5	6	16	21	24	⊕⊕⊕⊕	Torino	18	14	Varese	39
Juve Stabia (-4)	40	32	11	11	10	41	40	8	5	3	27	20	3	6	7	14	20	⊕⊕⊕⊕	Livorno	18	14	J. Stabia	39
Cittadella	38	32	8	7	14	37	45	6	3	7	23	25	4	5	7	14	20	⊕⊕⊕⊕	Empoli	17	15	Empoli	37
Modena	37	32	8	13	11	36	47	6	5	4	21	21	2	8	7	15	26	⊕⊕⊕⊕	Gubbio	17	15	Livorno	37
Livorno	35	32	8	11	13	38	39	4	5	7	18	21	4	6	6	20	18	⊕⊕⊕⊕	Cittadella	17	15	Nocerina	37
Crotone (-1)	34	32	7	14	11	40	45	4	5	5	23	22	3	7	6	17	23	⊕⊕⊕⊕	Reggina	15	17	Grosseto	37
Empoli	31	32	8	7	17	35	48	5	6	21	26	3	2	11	14	22	⊕⊕⊕⊕	Padova	15	17	Cittadella	35	
Ascoli (-7)	29	32	9	9	14	32	39	4	4	8	14	17	5	6	18	22	⊕⊕⊕⊕	Crotone	15	17	Albinoleffe	33	
Vicenza	29	32	6	11	15	31	46	4	5	7	13	18	2	6	8	18	28	⊕⊕⊕⊕	Albinoleffe	14	18	Ascoli	32
Gubbio	27	32	6	9	17	30	52	6	5	5	20	17	0	4	12	10	35	⊕⊕⊕⊕	Nocerina	14	18	Modena	28
Nocerina	25	32	5	10	17	41	57	3	5	9	24	31	2	5	8	17	26	⊕⊕⊕⊕	J. Stabia	13	19	Vicenza	27
Albinoleffe	25	32	5	10	17	35	57	3	6	6	16	25	2	4	11	19	32	⊕⊕⊕⊕	Pescara	12	20	Gubbio	27

LEGENDA: Pti=Punti; G=partite giocate; V=partite vinte; N=partite pareggiate; P=partite perse; GF=gol fatti; GS=gol subiti. I simboli ⊕ (vittoria) ⊞ (pareggio) ⊕ (sconfitta) all'interno delle classifiche vanno letti da sinistra verso destra. ⊕ Promozione diretta - ⊕ Play off - ⊕ Retrocessione diretta - ⊕ Play out. OCCHIO AI COLORI: le tinte degli incontri dei prossimi turni indicano immediatamente il giorno di disputa delle partite e precisamente: celeste sta per giovedì, verde per venerdì, blu per sabato, rosso per domenica, nero per lunedì, fuxia per martedì.

# LE CLASSIFICHE MARCATORI

## SERIE A 29ª giornata (10ª girone ritorno)

22 reti Ibrahimovic (Milan); 19 Cavani (Napoli), Di Natale (Udinese); 15 Denis (Atalanta), Palacio (Genoa); 14 Milito (Inter); 13 Klose (Lazio); 12 Jovetic (Fiorentina), Miccoli (Palermo); 11 Calaiò (Siena); 10 Di Vaio (Bologna), Giovinco (Parma), Matri (Juve); 9 Borini e Osvaldo (Roma), Nocerino (Milan); 8 Di Michele (Lecce), Hernanes (Lazio), Lavezzi (Napoli), Lodi (Catania); 7 Hamsik (Napoli), Larrivey e Pinilla (Cagliari), Marchisio (Juventus), Mutu (Cesena), Pinilla (Cagliari), Rigoni (Novara); 6 Bergessio (Catania), Budan (Palermo), Destro (Siena), Thereau (Chievo).

## SERIE B 32ª giornata (11ª girone ritorno)

22 reti Immobile (Pescara); 18 Sansone (Sassuolo); 16 Sau (Juve Stabia); 14 Tavano (Empoli); 13 Abbruscato (Vicenza), Jonathas (Brescia), Sansovini (Pescara); 12 Calil (Crotone), Cocco (Albinoleffe), Paulinho (Livorno), Sforzini (Grosseto); 11 Insigne (Pescara), Papa Waigo (Ascoli), Pozzi (Samp); 10 Castaldo (Nocerina), Dionisi (Livorno); 9 Antenucci (Torino), Gomez Taleb J. (Verona); 8 Alfageme (Grosseto), Bianchi (Torino), Ceravolo (Reggina), Ciofani (Gubbio), Di Gennaro (Modena), Florenzi (Crotone); 7 Cacia, Cutolo e Ruopolo (Padova), Campagnacci, Missiroli e Ragusa (Reggina), Caputo (Bari), Maah (Cittadella), Sgrigna (Torino).

Tutto Scimmesse Calcio

PERIODICO DI ATTUALITÀ SPORT E SCOMMESSE  
Mi.To. Press editore - Via F.sco Laurana 3 - 90143 Palermo - ☎091.6260317 - 091.7905376  
fax 091.305309 e mail: [mitopress@virgilio.it](mailto:mitopress@virgilio.it)  
Registrato al Tribunale di Palermo al n.31 del 7 ottobre 2003  
Iscrizione Registro Operatori Comunicazione n.7599  
DIRETTORE RESPONSABILE: Tony Gaudesi  
CONDIRETTORE: Michelangelo Milazzo  
SEGRETARIA DI REDAZIONE: Agata Balsano  
DIRETTORE COMMERCIALE ITALIA: Giuseppe Bolazzi  
RESPONSABILE COMMERCIALE CATANIA, MESSINA E SIRACUSA: GIUSEPPE SUSINI  
Publinet Palermo ☎333.1001831  
STAMPA PALERMO: Tipografia Alba  
Via C. Citarrella Palermo ☎091.9825821  
La redazione è responsabile dei soli contenuti sportivo-giornalistici. Di eventuale pubblicità e rapporti con agenzie e ricevitrici sono responsabili i titolari della commercializzazione nei rispettivi ambiti territoriali.



# 1a Divisione

## Girone A

# Arbitro ko a 9' dal termine, da rifare Como-Taranto

## Girone B

# A Lanciano (al 3 hurrà di fila) il Trapani vuole vincere

La scorsa volta (25 e 26/3/2012)

- Benevento-Tritium 1-0
- Como-Taranto sosp.
- Foggia-Carpi 1-2
- Monza-Lumezzane 0-1
- Pisa-Foligno 2-0
- Pro Vercelli-Pavia 0-1
- Reggiana-Avellino 1-0
- Sorrento-Viareggio 2-0
- Ternana-Spal 0-1

Prossimo turno (30/3 e 1/4/2012)

- 20,30 Avellino-Benevento
- 15,00 Carpi-Como
- 15,00 Lumezzane-Sorrento
- 15,00 Pavia-Pisa
- 15,00 Spal-Reggiana
- 17,30 Taranto-Foggia
- 15,00 Ternana-Monza
- 15,00 Tritium-Foligno
- 15,00 Viareggio-Pro Vercelli

### GIRONE A

SQUADRE	P.ti Tot.	Partite casa			Reti casa			Partite fuori			Reti fuori			Ruolini ultimi turni	UNDER/OVER SQUADRE U O	
		G	V	N	P	F	S	V	N	P	F	S				
5 Terana	57	28	10	3	1	19	8	6	6	2	17	9	◆□□□	Taranto	22	5
6 Taranto* (-3)	50	27	9	4	1	17	6	5	7	1	12	4	□□□□	Tritium	21	7
6 Carpi	50	28	10	3	1	27	10	4	5	5	14	13	□□□□	Pisa	21	7
6 Pro Vercelli	48	28	8	4	2	21	4	5	5	4	15	12	◆□□◆	Foggia	20	8
6 Sorrento (-2)	46	28	9	4	1	22	8	4	5	5	14	15	◆□◆◆	Ternana	20	8
6 Benevento (-2)	45	28	8	3	3	21	11	6	2	6	17	19	◆□□◆◆	P. Vercelli	20	8
Lumezzane	39	28	5	5	4	11	10	6	1	7	13	18	◆◆◆◆	Sorrento	19	9
Avellino	38	28	9	1	4	24	14	2	4	8	10	22	◆◆◆◆	Spal	18	10
Pisa	37	28	7	3	4	19	15	2	7	5	9	12	◆◆◆◆	Lumezza.	18	10
Foggia (-2)	36	28	4	4	6	14	15	6	4	4	15	14	◆◆◆◆	Foligno	17	11
Tritium	35	28	3	7	4	12	13	6	1	7	11	17	◆□◆◆	Reggiana	17	11
Como* (-2)	31	27	5	3	5	16	17	4	3	7	18	23	◆◆◆◆	Monza	17	11
Reggiana (-2)	31	28	5	3	6	15	18	4	3	7	15	19	◆□◆◆	Viareggio	16	12
Spal (-4)	28	28	5	4	4	16	14	3	3	8	9	17	◆□□◆	Benev.	16	12
Monza	26	28	2	5	7	11	21	3	6	5	12	15	◆□□◆	Carpi	15	13
Viareggio	25	28	4	3	7	14	19	3	1	10	9	24	◆◆◆◆	Avellino	15	13
Pavia	24	28	2	4	8	10	18	3	5	6	19	24	□□□□	Pavia	12	16
Foligno (-4)	17	28	4	5	5	13	15	1	1	12	7	25	◆□◆◆	Como	10	17

### UNDER/OVER SQUADRE U O

La scorsa volta (25/3/2012)

- Barletta-Portos. 1-1
- Bassano-Andria 0-2
- Carrarese-Prato 0-0
- Cremon.-Frosinone 2-0
- Latina-Lanciano 1-3
- Piacenza-Siracusa 1-1
- Spezia-FeralpiSalò 3-0
- Sudtiroi-Triestina 1-1
- Trapani-Pergocrema 0-0

Prossimo turno (1/4/2012)

- 15,00 Andria-Sudtiroi
- 15,00 FeralpiSalò-Cremonese
- 15,00 Frosinone-Piacenza
- 15,00 Lanciano-Trapani
- 15,00 Pergocrema-Barletta
- 15,00 Portogruaro-Latina
- 15,00 Prato-Spezia
- 15,00 Siracusa-Carrarese
- 15,00 Triestina-Bassano

### GIRONE B

SQUADRE	P.ti Tot.	Partite casa			Reti casa			Partite fuori			Reti fuori			Ruolini ultimi turni	UNDER/OVER SQUADRE U O	
		G	V	N	P	F	S	V	N	P	F	S				
5 Trapani	54	28	7	5	2	18	10	9	1	4	31	18	◆□□◆◆	Portog.	20	8
6 Siracusa (-5)	46	28	9	3	2	22	9	5	6	3	14	17	□□□□	Bassano	20	8
6 Spezia	46	28	7	6	1	18	7	5	4	5	17	18	□□□□	FeralpiS.	20	8
6 Lanciano (-1)	45	28	7	5	2	17	12	6	2	6	16	17	◆□□◆	Barletta	18	10
6 Cremonese (-6)	42	28	9	2	3	25	13	5	4	5	14	10	◆□◆◆	Siracusa	17	11
Pergocrema (-2)	41	28	5	4	5	15	19	7	3	4	15	13	□□□□	Pergocr.	17	11
Carrarese	40	28	8	5	1	22	8	2	5	7	14	21	□□□◆	Latina	17	11
Sudtiroi	40	28	6	5	3	17	11	4	5	5	15	15	□□◆◆	Cremon.	17	11
Barletta (-1)	37	28	6	6	2	18	13	3	5	6	14	18	◆□◆◆	Sudtiroi	17	11
Portosum.	37	28	4	7	3	16	16	5	3	4	14	15	□□◆◆	Spezia	17	11
Triestina	33	28	7	2	5	23	17	2	4	8	13	22	□□□□	Andria	17	11
Frosinone	33	28	7	2	4	19	15	2	4	9	9	20	◆◆◆◆	Prato	17	11
Prato	30	28	4	3	6	13	16	3	6	6	12	16	◆□◆◆	Carrarese	16	12
6 Piacenza (-6)	30	28	3	6	5	15	21	6	3	5	18	20	□□□□	Lanciano	15	13
6 Latina	29	28	5	3	7	21	20	2	5	6	10	17	◆◆◆◆	Frosinone	15	13
6 Andria	27	28	5	3	6	15	15	1	6	7	13	22	◆◆◆◆	Triestina	13	15
6 FeralpiSalò	27	28	3	5	6	11	16	3	4	7	8	16	◆◆◆◆	Trapani	12	16
6 Bassano	23	28	3	3	9	7	20	2	5	6	11	17	◆□◆◆	Piacenza	11	17

### UNDER/OVER SQUADRE U O



# 2a Divisione

## Girone A

# Il Treviso fa sul serio, vetta a -2: Giacomense ko?

## Girone B

# Gavorrano, l'over del girone B di 2a Divisione

La scorsa volta (25/3/2012)

- Cuneo-Renate 1-1
- Giacom.-Borgo a B. 0-0
- Lecco-Treviso 0-2
- Montich.-San Marino 1-1
- Poggibonsi-Alessand. 2-1
- Pro Patria-Bellaria 0-0
- Rimini-Mantova 0-0
- Santarc.-Sambonif. 2-1
- Savona-Casale 1-0
- Valenzana-Entella 1-1

Prossimo turno (1/4/2012)

- 15,00 Alessandria-Montichiari
- 15,00 Bellaria-Savona
- 15,00 Borgo a B.-Santarcang.
- 15,00 Casale-Poggibonsi
- 15,00 Entella-Sambonifacese
- 15,00 Mantova-Cuneo
- 15,00 Renate-Lecco
- 15,00 Rimini-Pro Patria
- 15,00 San Marino-Valenzana
- 15,00 Treviso-Giacomense

### GIRONE A

SQUADRE	P.ti Tot.	Partite casa			Reti casa			Partite fuori			Reti fuori			Ruolini ultimi turni	UNDER/OVER SQUADRE U O	
		G	V	N	P	F	S	V	N	P	F	S				
5 San Marino	56	32	12	4	0	38	16	4	4	8	18	19	□□◆◆	Renate	23	9
6 Casale	55	32	8	4	4	21	14	7	6	3	21	13	◆□◆◆	Savona	21	11
6 Cuneo	55	32	8	4	4	22	17	8	3	5	28	23	□□□□	Casale	21	11
6 Treviso (-2)	54	32	7	6	3	22	15	8	5	3	26	14	□□□□	Borgo B.	20	12
6 Rimini	53	32	10	2	4	23	13	5	6	5	13	17	◆□◆◆	Bellaria	19	13
Poggibonsi	48	32	10	3	3	24	12	4	3	9	21	30	◆◆◆◆	Alessand.	18	14
Virtus Entella	46	32	9	4	2	27	11	3	6	8	16	21	◆◆◆◆	Treviso	18	14
Santarcangelo	46	32	10	0	6	26	19	4	4	8	15	16	◆□◆◆	Santarcan.	18	14
Pro Patria (-13)	44	32	7	6	3	24	14	8	6	2	25	16	□□□□	Rimini	18	14
Borgo a Bug.	44	32	8	2	6	20	15	4	6	6	20	24	□□◆◆	Mantova	18	14
Alessandria (-2)	42	32	7	4	5	22	21	4	7	5	15	16	◆□◆◆	Entella	17	15
Renate	42	32	8	5	3	19	12	2	7	7	13	21	□□□◆	Valenzana	17	15
Savona (-7)	38	32	9	6	2	23	12	2	6	7	16	22	◆□◆◆	Montich.	17	15
Bellaria Igea	38	32	5	8	3	17	16	4	3	9	17	23	□□◆◆	P. Patria	17	15
Giacomense	37	32	5	7	4	20	20	3	6	7	20	27	◆□◆◆	Poggib.	16	16
Mantova	34	32	4	8	4	18	17	3	5	8	13	23	◆□◆◆	Cuneo	15	17
Montichiari (-3)	33	32	4	6	6	17	19	3	8	20	27	◆□◆◆	Sambonif.	15	17	
Lecco	26	32	3	6	7	16	30	3	2	11	9	29	◆◆◆◆	Giacom.	15	17
Sambonifacese	25	32	4	4	8	18	27	2	3	11	15	34	◆◆◆◆	S. Marino	14	18
Valenzana	23	32	5	5	6	21	26	0	3	13	5	23	◆◆◆◆	Lecco	13	19

### UNDER/OVER SQUADRE U O

La scorsa volta (18/3/2012)

- Arzanese-Campobas. 2-0
- Chieti-Paganese 2-1
- Ebolitana-Aversa N. 1-1
- Fondi-Fano 1-1
- Gavorrano-Giulian. 3-0
- Isola Liri-Celano 4-1
- Melfi-L'Aquila 0-0
- Neapolis-Milazzo 1-1
- Vibonese-Catanzaro 0-2
- Vigor L.-Aprilia 1-0
- Ha riposato Perugia

Prossimo turno (1/4/2012)

- 15,00 Aprilia-Gavorrano
- 15,00 Aversa N.-Arzanese
- 15,00 Campobasso-Melfi
- 15,00 Catanzaro-Isola Liri
- 15,00 Celano-Fondi
- 15,00 Ebolitana-Perugia
- 15,00 Fano-Chieti
- 15,00 Giulianova-Vigor L.
- 15,00 Milazzo-Vibonese
- Riposa: Paganese

### GIRONE B

SQUADRE	P.ti Tot.	Partite casa			Reti casa			Partite fuori			Reti fuori			Ruolini ultimi turni	UNDER/OVER SQUADRE U O	
		G	V	N	P	F	S	V	N	P	F	S				
5 Catanzaro*	70	33	13	3	0	27	7	7	3	23	14	□□□□	L'Aquila	27	7	
6 Vigor Lamezia*	69	33	13	4	0	29	10	7	5	4	22	14	◆□◆◆	Aversa N.	25	8
6 Perugia*	69	33	10	5	2	30	15	10	4	2	19	7	□□◆◆	Fondi	23	10
6 L'Aquila	60	34	8	8	1	19	7	7	3	14	10	□□□□	Paganese	23	11	
6 Chieti*	55	33	10	5	2	25	13	6	2	8	21	21	◆□◆◆	Milazzo	22	12
Paganese	54	34	9	5	3	24	16	5	7	5	15	16	◆□◆◆	Campob.	21	12
Gavorrano	53	34	8	6	3	28	18	6	5	6	29	27	◆□◆◆	Vigor L.	20	13
Aprilia*	46	33	8	5	3	29	18	4	5	8	18	21	◆□◆◆	Catanzaro	20	13
Arzanese*	46	33	8	4	5	21	20	3	9	4	21	23	◆□◆◆	Giuliano.	21	13
Fano* (-5)	41	33	6	6	4	17	14	6	4	7	21	23	□□□□	Celano	21	13
Aversa N.* (-1)	40	33	9	4	3	19	13	1	7	9	6	17	◆□◆◆	Ebolitana	20	13
Fondi*	39	33	7	6	4	25	18	3	3	10	9	21	□□□□	Vibonese	19	14
Giulianova (-2)	37	34	7	2	8	16	18	4	4	9	18	27	◆◆◆◆	Aprilia	19	14
Campobasso* (-2)	36	33	5	4	7	17	20	4	7	6	17	19	◆□◆◆	Fano	19	14
Milazzo	35	34	5	7	5	19	18	2	7	8	13	21	□□□□	Arzanese	18	15

# Francia

## Ligue 1

# A Marsiglia il Montpellier rischia il 1° posto

## Ligue 2

# Il Troyes batte e scavalca il Clermont (è crisi?)

La scorsa volta (24 e 25/3/2012)

Ajaccio-Lorient	1-1
Brest-Nancy	0-1
Dijon-Caen	2-0
Evian-Lille	0-3
Lione-Sochaux	2-1
Montpell.-S. Etienne	1-0
Nizza-Marsiglia	1-1
PSG-Bordeaux	1-1
Tolosa-Auxerre	1-0
Valenc.-Rennes	1-0

Prossimo turno (31/3 e 1/4/2012)

19,00 Auxerre-Valencien.
19,00 Bordeaux-Dijone
19,00 Lorient-Evian
19,00 Nancy-PSG
19,00 S. Etienne-Nizza
19,00 Sochaux-Brest
21,00 Marsiglia-Montpellier
17,00 Caen-Ajaccio
17,00 Lille-Tolosa
21,00 Rennes-Lione

SQUADRE	P.ti Tot.	Partite casa				Partite fuori				Reti fuori	Ruolini ultimi turni	SQUADRE	UNDER	OVER		
		G	V	N	P	F	S	V	N						P	
1 Montpellier	60	29	13	1	1	31	8	5	5	4	22	19	⊕⊕⊕⊕⊕	Brest	23	6
1 PSG	60	29	10	3	2	29	14	7	6	1	24	16	⊕⊕⊕⊕⊕	Tolosa	22	7
2 Lille	53	29	7	5	2	33	19	7	6	2	20	12	⊕⊕⊕⊕⊕	Nizza	21	8
3 Toulouse	50	29	9	4	2	17	8	5	4	5	14	16	⊕⊕⊕⊕⊕	Rennes	21	8
Lione	49	29	10	2	2	31	18	5	2	8	15	18	⊕⊕⊕⊕⊕	Lorient	20	9
Saint-Etienne	46	29	7	3	4	20	13	6	4	5	15	18	⊕⊕⊕⊕⊕	Bordeaux	20	9
Rennes	44	29	5	7	2	18	14	7	1	7	19	19	⊕⊕⊕⊕⊕	Marsiglia	18	11
Bordeaux	41	29	6	7	2	19	12	4	4	6	16	20	⊕⊕⊕⊕⊕	Nancy	18	11
Marsiglia	40	29	6	6	3	20	11	4	4	6	16	19	⊕⊕⊕⊕⊕	Valenc.	17	12
Evian	36	29	7	2	5	23	20	2	7	6	18	23	⊕⊕⊕⊕⊕	S. Etienne	17	12
Valenciennes	34	29	8	3	3	19	8	1	4	10	10	26	⊕⊕⊕⊕⊕	Sochaux	16	13
Nancy	33	29	4	7	4	16	18	4	2	8	11	18	⊕⊕⊕⊕⊕	Lille	15	14
Dijon	33	29	6	3	6	22	19	3	3	8	14	29	⊕⊕⊕⊕⊕	Ajaccio	15	14
Lorient	32	29	6	5	3	15	9	1	6	8	13	28	⊕⊕⊕⊕⊕	Caen	14	15
Ajaccio	31	29	5	5	5	18	21	2	5	7	13	28	⊕⊕⊕⊕⊕	Montpel.	14	15
Brest	30	29	5	7	3	18	15	0	8	6	5	12	⊕⊕⊕⊕⊕	Auxerre	14	15
Caen	29	29	4	4	6	16	18	3	4	8	16	26	⊕⊕⊕⊕⊕	PSG	13	16
Nizza	28	29	5	7	3	17	11	1	3	10	10	23	⊕⊕⊕⊕⊕	Evian	13	16
Sochaux	27	29	4	4	6	16	20	2	5	8	13	25	⊕⊕⊕⊕⊕	Dijon	13	16
Auxerre	24	29	4	5	5	20	21	0	7	8	13	23	⊕⊕⊕⊕⊕	Lione	12	17

La scorsa volta (23 e 26/3/2012)

Amiens-Sedan	0-3
Angers-Guingamp	1-0
Arles-Bastia	0-0
Boulogne-Le Mans	2-0
Laval-Tours	1-2
Le Havre-Istres	0-0
Lens-Nantes	1-0
Monaco-Chateaur.	2-1
Reims-Metz	3-0
Troyes-Clermont	3-2

Prossimo turno (30/3 e 31/3 e 1/4/2012)

20,00 Bastia-Laval
20,00 Clermont-Le Havre
20,00 Chateaur-Amiens
20,00 Guingamp-Arles
20,00 Istres-Reims
20,00 Le Mans-Monaco
20,00 Metz-Boulogne
20,00 Sedan-Lens
20,00 Tours-Angers
20,30 Nantes-Troyes

# Germania

## Bundesliga

# Bayer, 3° ko di fila: col Friburgo la ripartenza?

## Zweite B.

# Aue in crescendo, rischia il Greuther Furth

La scorsa volta (23, 24 e 25/3/2012)

Bayern-Hannover	2-1
Borus. M.-Hoffenheim	1-2
Colonia-Borussia D.	1-6
Friburgo-Kaiserslaut.	2-0
Mainz-Hertha	1-3
Schalke-Leverkusen	2-0
Stoccarda-Norimberga	1-0
W. Brema-Augusta	1-1
Wolfsburg-Amburgo	2-1

Prossimo turno (30 e 31/3 e 1/4/2012)

20,30 Borus. D.-Stoccarda
15,30 Augusta-Colonia
15,30 Kaisersl.-Amburgo
15,30 Leverkusen-Friburgo
15,30 Norimberga-Bayern
15,30 W. Brema-Mainz
18,30 Hertha-Wolfsburg
15,30 Hannover-Borussia M.
17,30 Hoffenheim-Schalke

SQUADRE	P.ti Tot.	Partite casa				Partite fuori				Reti fuori	Ruolini ultimi turni	SQUADRE	UNDER	OVER		
		G	V	N	P	F	S	V	N						P	
1 Borussia D.	62	27	11	1	1	33	8	4	2	26	9	⊕⊕⊕⊕⊕	Kaisersl.	20	7	
1 Bayern Monaco	57	27	12	0	2	45	5	6	3	4	21	13	⊕⊕⊕⊕⊕	Hoffenh.	16	11
2 Schalke 04	53	27	11	1	2	39	12	6	1	21	22	⊕⊕⊕⊕⊕	Borus. M.	15	12	
3 Borussia M.	51	27	8	5	1	26	10	7	1	5	14	8	⊕⊕⊕⊕⊕	Norimb.	15	12
4 Leverkusen	40	27	6	3	4	21	18	5	4	5	18	18	⊕⊕⊕⊕⊕	Werder B.	14	13
5 Werder Brema	40	27	8	3	2	26	13	3	4	7	15	27	⊕⊕⊕⊕⊕	Borus. D.	14	13
6 Stoccarda	39	27	7	3	4	25	13	4	3	6	19	21	⊕⊕⊕⊕⊕	Leverkus.	14	13
7 Hannover 96	38	27	7	6	0	25	15	2	5	7	10	23	⊕⊕⊕⊕⊕	Augusta	13	14
8 Wolfsburg	37	27	9	2	3	24	16	2	2	9	12	32	⊕⊕⊕⊕⊕	Hannover	12	15
9 Hoffenheim	33	27	3	8	2	14	12	5	1	8	17	26	⊕⊕⊕⊕⊕	Amburgo	12	15
10 Norimberga	31	27	5	3	5	16	18	4	1	9	20	⊕⊕⊕⊕⊕	Hertha	11	16	
11 Mainz 05	30	27	6	2	6	23	23	1	7	5	16	21	⊕⊕⊕⊕⊕	Bayern M.	11	16
12 Friburgo	28	27	5	4	5	18	17	2	3	8	17	36	⊕⊕⊕⊕⊕	Stoccarda	10	17
13 Colonia	28	27	5	2	7	17	23	3	2	8	17	33	⊕⊕⊕⊕⊕	Mainz 05	10	17
14 Augusta	27	27	4	6	3	15	14	1	6	7	13	27	⊕⊕⊕⊕⊕	Colonia	10	17
15 Amburgo	27	27	2	5	7	17	28	4	4	5	14	22	⊕⊕⊕⊕⊕	Wolfsburg	9	18
16 Hertha BSC	26	27	3	3	7	13	20	3	5	6	16	28	⊕⊕⊕⊕⊕	Friburgo	9	18
17 Kaiserslautern	20	27	2	5	6	9	18	1	6	7	8	20	⊕⊕⊕⊕⊕	Schalke	7	20

La scorsa volta (23, 24, 25 e 26/3/2012)

Bochum-Ingolstadt	0-1
Dinamo D.-Monaco	0-1
Francof.-Aachen	2-1
Fortuna-Eintr. B.	1-1
Greuther-Karlsruh.	3-0
Hansa R.-AUE	0-1
Paderborn-Duisburg	1-2
St. Pauli-E. Cottbus	0-0
Union B.-Eintracht F.	0-4

Prossimo turno (30 e 31/3 e 1 e 2/4/2012)

18,00 Aachen-Dinamo D.
18,00 Eintr. B.-Paderborn
18,00 Eintr. F.-Bochum
13,00 AUE-Greuther F.
13,00 Monaco-Hansa R.
13,30 E. Cottbus-Francof.
13,30 Ingolstadt-Duisburg
13,30 Karlsruher-Union B.
20,15 Fortuna D.-St. Pauli

LEGENDA: Pti=Punti; G=partite giocate; V=partite vinte; N=partite pareggiate; P=partite perse; GF=gol fatti; GS=gol subiti. I simboli ⊕ (vittoria) ⊖ (pareggio) ⊕ (sconfitta) all'interno delle classifiche vanno letti da sinistra verso destra. \*una partita in meno. 1 Champions League - 2 Preliminari Champions L. - 3 Europa League - 4 Preliminari Europa L. - 5 Promozione diretta - 6 Play off - 7 Retrocessione diretta - 8 Play out. OCCHIO AI COLORI: le tinte degli incontri dei prossimi turni indicano immediatamente il giorno di disputa delle partite e precisamente: celeste sta per giovedì, verde per venerdì, blu per sabato, rosso per domenica, nero per lunedì, fuxia per martedì.

## Il sistema della settimana

# 10 PARTITE IN 7 SETTIME 3 FISSE

sviluppo 7 bollette



**Giocata facile** costo 35 euro (7 bollette da 5 euro)

Garantita almeno 1 vincita azzeccando 5 pronostici, oltre le fisse

giocata 1 giocata 2 giocata 3 giocata 4 giocata 5 giocata 6 giocata 7

Norimberga2	Norimberga2	Norimberga2	Norimberga2	Manch. C. 1	Verona 1	Manch. C. 1
Manch. C. 1	Manch. C. 1	Verona 1	Malaga 1	Malaga 1	Malaga 1	Verona 1
Verona 1	Celta V. 1	Porto 1	Celta V. 1	Porto 1	Celta V. 1	Celta V. 1
Malaga 1	Porto 1	D. Kiev 1	D. Kiev 1	D. Kiev 1	Porto 1	D. Kiev 1
Ajax 1	Ajax 1	Ajax 1	Ajax 1	Ajax 1	Ajax 1	Ajax 1
Barcell. 1	Barcell. 1	Barcell. 1	Barcell. 1	Barcell. 1	Barcell. 1	Barcell. 1
Osasuna 2	Osasuna 2	Osasuna 2	Osasuna 2	Osasuna 2	Osasuna 2	Osasuna 2

fissa →

fissa →

fissa →

Manch.C.-Sunderland	Inghilterra	1
Norimberga-Bayern	Germania	2
Verona-Cittadella	Serie B	1
Malaga-Betis	Spagna	1
Celta V.-Villarreal B	Spagna B	1
Porto-Olhanense	Portogallo	2
D. Kiev-Odessa	Ucraina	1
Ajax-Heracles	Olanda	1
Barcellona-A. Bilbao	Spagna	1
Osasuna-Real M.	Spagna	2

# Inghilterra

## Premiership

### City (4 punti nelle ultime 3 gare), ostacolo Sunderland

## Championship

### Southampton al 4° hurrà di fila, Blackpool preoccupato

La scorsa volta (24, 25 e 26/3/2012)

Arsenal-A. Villa	3-0
Bolton-Blackburn	2-1
Chelsea-Tottenh.	0-0
Liverpool-Wigan	1-2
Manc. U.-Fulham	1-0
Norwich-Wolves	2-1
Sunderland-QPR	3-1
Swansea-Everton	0-2
Stoke-Manch. C.	1-1
West Br.-Newcastle	1-3

## Premiership

SQUADRE	P.ti Tot.	Partite casa			Partite fuori			Reti fuori	Ruolini ultimi turni				
		G	V	N	P	F	S			V	N	P	F
Manchester Utd	73	30	12	1	2	40	15	11	3	1	34	12	○○○○○
Manchester City	70	30	15	0	0	44	7	7	4	4	28	15	○○○○○
Arsenal	58	30	11	2	3	34	12	7	2	6	27	27	○○○○○
Tottenham	55	30	10	3	2	31	14	6	4	5	22	21	○○○○○
Chelsea	50	30	9	3	3	31	19	5	5	5	18	15	○○○○○
Newcastle	50	30	8	5	2	22	15	6	3	6	22	27	○○○○○
Liverpool	42	30	5	8	2	19	12	6	1	8	17	19	○○○○○
Sunderland	40	30	7	4	4	24	14	4	3	8	15	20	○○○○○
Everton	40	30	6	3	6	15	14	5	4	6	15	18	○○○○○
Swansea	39	30	6	6	3	19	12	4	3	8	15	24	○○○○○
Norwich	39	30	6	5	4	23	19	4	4	7	18	28	○○○○○
Stoke City	38	30	6	5	4	19	15	4	3	8	10	26	○○○○○
Fulham	36	30	7	4	4	29	22	2	5	8	19	19	○○○○○
West Bromwich	36	30	4	2	9	15	19	6	4	5	21	22	○○○○○
Aston Villa*	33	29	4	4	6	15	17	3	8	4	16	21	○○○○○
Blackburn	28	30	5	1	9	22	27	6	7	21	35	○○○○○	
Bolton*	26	29	4	2	9	19	29	4	0	10	14	29	○○○○○
QPR	25	30	3	5	7	17	24	3	2	10	16	29	○○○○○
Wigan	25	30	1	7	7	12	25	4	3	8	15	30	○○○○○
Wolves	22	30	3	2	10	17	35	2	5	8	14	30	○○○○○

### Prossimo turno (31/3 e 1/4/2012)

- 16,00 A. Villa-Chelsea
- 16,00 Everton-West Bromw.
- 16,00 Fulham-Norwich
- 16,00 Manch. C.-Sunderland
- 16,00 QPR-Arsenal
- 16,00 Wigan-Stoke
- 16,00 Wolves-Bolton
- 14,30 Newcastle-Liverpool
- 17,00 Tottenham-Swansea
- 21,00 Blackburn-Manch. U.

## UNDER/OVER SQUADRE

Everton	22	8
Swansea	19	11
Stoke C.	17	13
Liverpool	17	13
Fulham	17	13
A. Villa	16	13
Sunderl.	15	15
Wigan	14	16
QPR	14	16
West Br.	13	17
Tottenham	13	17
Norwich	13	17
Chelsea	13	17
Newcastle	12	18
Manc. Utd	12	18
Manc. C.	11	19
Blackburn	10	20
Arsenal	10	20
Bolton	8	21
Wolves	8	22

La scorsa volta (24 e 25/3/2012)

Barnsley-Peterb.	1-0
Birmingh.-Cardiff	1-1
Burnley-West H.	2-2
Coventry-Portsm.	2-0
Derby-Crystal P.	3-2
Leicester-Hull	2-1
Middlesbr.-Bristol	1-1
Millwall-Leeds	0-1
Nottingh.-Brighton	1-1
Reading-Blackp.	3-1
Southamp.-Doncast.	2-0
Watford-Ipswich	2-1

### Prossimo turno (30 e 31/3/2012)

- 20,45 Doncaster-Birmingham
- 13,30 Cardiff-Millwall
- 16,00 Brighton-Middlesbrough
- 16,00 Bristol-Derby
- 16,00 Crystal P.-Nottingham
- 16,00 Hull-Coventry
- 16,00 Ipswich-Barnsley
- 16,00 Leeds-Watford
- 16,00 Peterb.-Leicester
- 16,00 Portsm.-Burnley
- 16,00 West Ham-Reading
- 18,25 Blackpool-Southamp.

## Championship

SQUADRE	P.ti Tot.	Partite casa			Partite fuori			Reti fuori	Ruolini ultimi turni				
		G	V	N	P	F	S			V	N	P	F
Southampton	78	39	15	3	2	42	13	8	6	5	30	22	○○○○○
Reading	73	39	12	4	4	31	16	10	3	6	25	18	○○○○○
West Ham	72	39	9	7	3	28	18	11	5	4	33	20	○○○○○
Brighton	62	39	11	5	3	32	16	6	6	8	16	24	○○○○○
Middlesbrough	62	39	7	9	4	20	18	9	5	5	26	25	○○○○○
Birmingham*	60	38	11	8	1	30	11	5	4	9	30	30	○○○○○
Blackpool	60	39	10	6	3	33	20	6	6	8	33	36	○○○○○
Cardiff City	60	39	10	4	5	33	27	5	11	4	24	23	○○○○○
Hull City	58	39	9	4	6	21	17	7	6	7	17	17	○○○○○
Leeds	57	39	8	3	8	29	34	6	6	30	23	○○○○○	
Leicester	56	39	10	5	5	31	20	5	6	8	25	28	○○○○○
Derby County	55	39	11	2	7	27	21	5	9	17	31	31	○○○○○
Crystal Palace	54	39	7	10	2	20	11	6	5	9	20	25	○○○○○
Watford	54	39	9	5	6	29	29	5	7	7	17	26	○○○○○
Ipswich	52	39	10	2	7	36	25	5	10	26	42	○○○○○	
Burnley*	50	38	6	7	6	29	22	8	1	10	21	25	○○○○○
Barnsley	46	39	3	8	3	32	4	4	11	16	30	○○○○○	
Peterborough	44	39	2	8	3	37	3	6	11	22	32	○○○○○	
Millwall	40	39	5	6	9	21	27	5	4	10	23	27	○○○○○
Nottingham	40	39	5	4	11	19	31	6	3	10	22	32	○○○○○
Bristol	36	39	5	4	10	19	29	4	5	11	14	33	○○○○○
Coventry	35	39	8	6	6	26	21	0	5	14	9	31	○○○○○
Portsmouth	33	39	9	5	5	26	15	2	5	13	14	28	○○○○○
Doncaster	32	39	4	8	7	15	23	3	14	19	41	○○○○○	

### Prossimo turno (30 e 31/3/2012)

- 16,00 Reading-Blackpool
- 16,00 West Ham-Reading
- 16,00 Blackpool-Southampton
- 16,00 Burnley-Birmingham
- 16,00 Burnley-Blackpool
- 16,00 Burnley-Cardiff City
- 16,00 Burnley-Blackburn
- 16,00 Burnley-Nottingham
- 16,00 Burnley-Peterborough
- 16,00 Burnley-Reading
- 16,00 Burnley-Southampton
- 16,00 Burnley-Watford
- 16,00 Burnley-West Ham
- 16,00 Burnley-Wolves
- 16,00 Burnley-York City
- 16,00 Burnley-Zebras
- 16,00 Burnley-Barnsley
- 16,00 Burnley-Birmingham
- 16,00 Burnley-Blackpool
- 16,00 Burnley-Cardiff City
- 16,00 Burnley-Blackburn
- 16,00 Burnley-Nottingham
- 16,00 Burnley-Peterborough
- 16,00 Burnley-Reading
- 16,00 Burnley-Southampton
- 16,00 Burnley-Watford
- 16,00 Burnley-West Ham
- 16,00 Burnley-Wolves
- 16,00 Burnley-York City
- 16,00 Burnley-Zebras

## League 1

### Charlton sull'altalena, ma col Leyton è turno soft?

## League 2

### Southend, 2 stop di fila: dal Cheltenham vuole i 3 punti

La scorsa volta (24/3/2012)

Brentford-Rochdale	2-0
Colchester-Carlisle	1-1
Huddersf.-Charlton	1-0
Leyton-Sheffield W.	0-1
Oldham-Bournem.	1-0
Preston-Bury	1-1
Scunthorpe-Notts C.	0-0
Tranmere-Exeter	2-0
Walsall-Stevenage	1-1
Wycombe-MK Dons	1-1
Yeovil-Hartlepool	0-1
Sheff. U.-Chesterf.	28/3

### Prossimo turno (31/3/2012)

- 13,45 Sheff. W.-Preston
- 16,00 Bournem.-Yeovil
- 16,00 Bury-Tranmere
- 16,00 Charlton-Huddersfield
- 16,00 Charlton-Leyton
- 16,00 Chesterf.-Scunthorpe
- 16,00 Exeter-Colchester
- 16,00 Hartlepool-Sheff. U.
- 16,00 MK Dons-Brentford
- 16,00 Notts C.-Oldham
- 16,00 Rochdale-Walsall
- 16,00 Stevenage-Wycombe

## League 1

SQUADRE	P.ti Tot.	Partite casa			Partite fuori			Reti fuori	Ruolini ultimi turni				
		G	V	N	P	F	S			V	N	P	F
Charlton	82	39	11	6	2	38	17	13	4	3	32	14	○○○○○
Sheffield W.	74	39	13	4	2	39	18	9	4	7	28	27	○○○○○
Sheffield U.*	73	38	13	3	3	43	22	9	4	6	30	19	○○○○○
Huddersfield*	71	38	12	6	2	32	17	6	11	1	39	21	○○○○○
MK Dons	67	39	10	6	3	40	19	8	7	5	33	23	○○○○○
Carlisle*	61	38	10	6	3	35	27	6	7	6	21	30	○○○○○
Stevenage*	58	38	7	8	3	28	20	7	8	5	25	16	○○○○○
Notts County	57	39	10	5	4	32	23	6	4	10	26	31	○○○○○
Brentford*	53	38	8	5	6	30	22	6	6	7	21	23	○○○○○
Colchester	52	39	7	9	4	32	29	5	7	7	19	23	○○○○○
Hartlepool	50	39	5	9	18	18	8	6	6	25	28	○○○○○	
Bournemouth	49	39	7	3	9	19	22	6	7	7	23	25	○○○○○
Tranmere	48	39	8	3	2	24	14	3	12	19	28	○○○○○	
Oldham*	48	38	4	8	3	23	23	5	8	2	22	32	○○○○○
Preston	47	39	6	7	7	26	32	6	4	9	22	28	○○○○○
Yeovil	46	39	8	3	9	32	4	7	8	22	32	○○○○○	
Leyton*	46	38	5	5	9	18	25	7	5	7	23	31	○○○○○
Scunthorpe	43	39	4	9	7	26	29	4	10	5	22	23	○○○○○
Bury	43	39	5	7	7	24	31	6	3	11	25	39	○○○○○
Walsall	42	39	6	8	6	23	23	2	10	7	18	22	○○○○○
Wycombe	40	39	7	4	9	31	31	4	3	12	26	41	○○○○○
Rochdale	34	39	5	7	7	21	27	2	6	12	14	35	○○○○○
Exeter	34	39	6	6	7	21	24	2	4	14	12	38	○○○○○
Chesterfield*	33	38	5	6	8	17	25	2	6	11	23	37	○○○○○

La scorsa volta (23 e 24/3/2012)

Macclesf.-Barnet	0-0
Bradford-Gillingh.	2-2
Bristol-Southend	1-0
Cheltenham-Oxford	0-0
Crawley-Rotherh.	3-0
Dag & Red-Accring.	2-1
Hereford-Crewe	0-1
Morecam.-Shrewsb.	0-1
Northamp.-Plymouth	0-0
Torquay-Port Vale	2-1
Wimble.-Burton	4-0
Aldershot-Swindon	17/4

### Prossimo turno (30 e 31/3/2012)

- 20,45 Southend-Cheltenham
- 21,00 Barnet-Torquay
- 16,00 Accring.-Wimbleton
- 16,00 Burton-Crawley
- 16,00 Crewe-Northampton
- 16,00 Gillingham-Macclesf.
- 16,00 Oxford-Morecambe
- 16,00 Plymouth-Bradford
- 16,00 Port Vale-Dag & Red
- 16,00 Rotherham-Hereford
- 16,00 Shrewsbury-Aldershot
- 16,00 Swindon-Bristol

## League 2

SQUADRE	P.ti Tot.	Partite casa			Partite fuori			Reti fuori	Ruolini ultimi turni				
		G	V	N	P	F	S			V	N	P	F
Swindon**	76	37	16	2	1	42	8	2	8	2	21	19	○○○○○
Torquay	72	39	11	6	3	34	22	10	3	6	22	20	○○○○○
Crawley*	71	38	13	3	3	42	19	7	8	4	25	27	○○○○○
Shrewsbury*	71	38	14	4	0	30	17	4	9	24	24	○○○○○	
Southend	67	39	8	6	5								

Olanda

Eredivisie L'Heracles (battuto l'Utrecht) sulla strada dell'Ajax
Eerste Div. MVV corsaro sul campo dell'Apeldoorn?

Table with columns for team names, statistics (P.ti Tot., Partite casa, Reti casa, Partite fuori, Reti fuori, Ruolini ultimi turni), and match results. Includes sections for 'La scorsa volta' and 'Prossimo turno'.

Spagna

Liga BBVA Il Barça all'assalto dell'Atletico Bilbao
Liga Adelante Girona vittima sacrificale del Deportivo?

Table with columns for team names, statistics (P.ti Tot., Partite casa, Reti casa, Partite fuori, Reti fuori, Ruolini ultimi turni), and match results. Includes sections for 'La scorsa volta' and 'Prossimo turno'.

CROAZIA table with columns for team names, statistics (P.ti Tot., Partite casa, Reti casa, Partite fuori, Reti fuori, Ruolini ultimi turni), and match results.

DANIMARCA table with columns for team names, statistics (P.ti Tot., Partite casa, Reti casa, Partite fuori, Reti fuori, Ruolini ultimi turni), and match results.

GRECIA table with columns for team names, statistics (P.ti Tot., Partite casa, Reti casa, Partite fuori, Reti fuori, Ruolini ultimi turni), and match results.

NORVEGIA table with columns for team names, statistics (P.ti Tot., Partite casa, Reti casa, Partite fuori, Reti fuori, Ruolini ultimi turni), and match results.

LEGENDA: Pti=Punti; G=partite giocate; V=partite vinte; N=partite pareggiate; P=partite perse; GF=gol fatti; GS=gol subiti. I simboli (vittoria) (pareggio) (sconfitta) all'interno delle classifiche vanno letti da sinistra verso destra.

# Portogallo

## Liga

# Braga da record, ospite del Benfica (pari con l'Olhhanense)

## Liga de Honra

# Trofense incostante e l'Estoril non può far sconti

La scorsa volta (23, 24, 25 e 26/3/2012)

Beira Mar-Nacional	0-3
Marítimo-Gil Vicente	3-2
Olhhanense-Benfica	0-0
Pacos Ferreira-Porto	1-1
Rio Ave-Vitoria Guim.	0-1
Sp. Braga-Academica	2-1
Sporting CP-Feirense	1-0
Vitoria S.-Uniao L.	1-0

### Prossimo turno (1/4/3/2012)

- 17,00 Academica-Maritimo
- 17,00 Benfica-Sp. Braga
- 17,00 Feirense-Beira Mar
- 17,00 Gil Vicente-Vitoria S.
- 17,00 Nacional-Rio Ave
- 17,00 Porto-Olhhanense
- 17,00 Uniao de L.-Sp. CP
- 17,00 Vitoria G.-Pacos F.

## Portogallo (Liga)

SQUADRE	P.ti Tot.	Partite casa			Partite fuori			Reti fuori	Ruolini ultimi turni	UNDER/OVER SQUADRE	U	O	
		G	V	N	P	F	S						V
1 Sporting Braga	58	24	11	1	0	31	8	7	3	2	22	12	⊕⊕⊕⊕⊕
2 Porto	57	24	10	2	0	33	7	7	4	1	21	10	⊕⊕⊕⊕⊕
3 Benfica	56	24	11	0	1	37	13	6	5	1	17	8	⊕⊕⊕⊕⊕
4 Marítimo	45	24	9	1	2	19	11	4	5	3	17	16	⊕⊕⊕⊕⊕
5 Sporting CP	44	24	9	2	1	26	6	4	3	5	11	13	⊕⊕⊕⊕⊕
Vitória Guim.	36	24	6	3	3	13	10	5	0	7	16	20	⊕⊕⊕⊕⊕
Olhhanense	29	24	3	6	4	15	18	3	5	3	15	14	⊕⊕⊕⊕⊕
Nacional	29	24	5	3	4	17	18	3	2	7	14	23	⊕⊕⊕⊕⊕
Gil Vicente	26	24	4	4	3	13	13	2	4	7	11	23	⊕⊕⊕⊕⊕
Paços de Fer.	25	24	4	3	6	17	23	3	1	7	11	20	⊕⊕⊕⊕⊕
Rio Ave	24	24	6	2	4	17	9	1	1	10	7	20	⊕⊕⊕⊕⊕
Vitória Setúbal	24	24	5	4	3	13	12	1	2	9	8	29	⊕⊕⊕⊕⊕
Académica	23	24	3	4	5	10	10	2	4	6	12	21	⊕⊕⊕⊕⊕
Beira-Mar	20	24	2	2	8	8	16	3	3	6	10	14	⊕⊕⊕⊕⊕
União de Leiria	18	24	4	1	6	12	21	1	2	10	9	23	⊕⊕⊕⊕⊕
Feirense	17	24	2	7	3	10	13	1	1	10	7	25	⊕⊕⊕⊕⊕

## Portogallo (Liga de Honra)

SQUADRE	P.ti Tot.	Partite casa			Partite fuori			Reti fuori	Ruolini ultimi turni				
		G	V	N	P	F	S			V	N	P	F
5 Estoril	49	24	7	4	0	15	2	7	3	3	19	12	⊕⊕⊕⊕⊕
6 Desportivo	43	24	7	4	1	20	10	4	6	2	15	11	⊕⊕⊕⊕⊕
6 Moreirense	41	24	7	3	2	19	9	5	2	5	17	16	⊕⊕⊕⊕⊕
Naval 1°	37	24	4	5	2	12	12	5	3	18	13	⊕⊕⊕⊕⊕	
Leixões	35	24	5	2	5	12	14	5	3	4	16	14	⊕⊕⊕⊕⊕
Atlético CP	34	24	6	4	3	14	9	3	3	5	8	17	⊕⊕⊕⊕⊕
Penafiel	32	24	6	3	4	15	12	2	5	4	14	17	⊕⊕⊕⊕⊕
Trofense	31	24	6	3	3	18	11	3	1	8	11	26	⊕⊕⊕⊕⊕
Oliveirense	30	24	7	2	3	24	15	1	4	7	8	17	⊕⊕⊕⊕⊕
Arouca	28	24	4	5	3	17	16	2	5	5	8	11	⊕⊕⊕⊕⊕
Freamunde	28	24	6	4	2	22	13	0	6	6	8	20	⊕⊕⊕⊕⊕
Santa Clara	28	24	5	3	4	13	12	2	4	6	11	16	⊕⊕⊕⊕⊕
Benelenses	27	24	4	6	2	12	10	2	3	7	15	21	⊕⊕⊕⊕⊕
União Madeira	26	24	2	6	4	16	21	4	2	6	10	14	⊕⊕⊕⊕⊕
Sporting Cov.	25	24	5	2	5	11	12	1	5	6	5	11	⊕⊕⊕⊕⊕
Portimonense	23	24	3	3	6	13	17	3	2	7	12	17	⊕⊕⊕⊕⊕

La scorsa volta (24 e 25/3/2012)

Atletico CP-Portimon.	0-1
Benelenses-Estoril	2-2
Desportivo-Sp. Covilha	1-0
Freamunde-Arouca	2-0
Oliveirense-Naval	3-2
Penafiel-Leixoes	0-1
Trofense-St. Clara	2-1
Uniao M.-Moreirense	0-3

### Prossimo turno (31/3 e 1/4/2012)

- 17,00 Estoril-Trofense
- 17,00 Arouca-Uniao Mad.
- 17,00 Leixoes-Desportivo
- 17,00 Moreirense-Atl. CP
- 17,00 Portimon.-Penafiel
- 17,00 Sp. Covilha-Oliveiren.
- 17,30 Naval-Benelenses
- 18,00 St. Clara-Freamunde

## POLONIA

SQUADRE	P.ti Tot.	Partite casa			Partite fuori			Reti fuori	Ruolini ultimi turni				
		G	V	N	P	F	S			V	N	P	F
Legia Warszawa	44	23	6	3	2	18	6	7	2	3	19	7	⊕⊕⊕⊕⊕
Slask Wroclaw	42	23	6	2	4	20	12	7	1	3	18	12	⊕⊕⊕⊕⊕
Ruch Chorzów	41	23	8	1	3	20	9	4	4	3	15	13	⊕⊕⊕⊕⊕
Korona Kielce	41	23	7	4	1	17	7	4	4	3	11	13	⊕⊕⊕⊕⊕
Polonia War.	38	23	7	3	1	17	8	4	2	6	10	15	⊕⊕⊕⊕⊕
Wisla Kraków	33	23	5	1	5	10	8	4	5	3	12	11	⊕⊕⊕⊕⊕
Podbeskidzie	33	23	4	4	3	9	8	5	2	5	13	18	⊕⊕⊕⊕⊕
Lech Poznan*	32	22	6	1	3	17	6	3	4	5	14	12	⊕⊕⊕⊕⊕
Widzew Łódz	32	23	5	4	2	12	7	3	4	5	8	14	⊕⊕⊕⊕⊕
Górnik Zabrze*	29	22	5	3	3	15	10	2	5	4	11	15	⊕⊕⊕⊕⊕
Jagiellonia	29	23	7	2	3	18	12	1	3	7	9	23	⊕⊕⊕⊕⊕
Belchatow	25	23	5	4	2	11	11	3	8	7	15	⊕⊕⊕⊕⊕	
Zagłębie Lubin	24	23	4	5	3	13	7	2	1	8	10	20	⊕⊕⊕⊕⊕
Lechia Gdansk	21	23	2	6	4	7	11	2	3	6	6	12	⊕⊕⊕⊕⊕
Łódz	18	23	1	4	7	10	25	3	2	6	5	17	⊕⊕⊕⊕⊕
Cracovia Krakow	17	23	2	3	7	7	17	1	5	6	6	13	⊕⊕⊕⊕⊕

- Prossimo turno (30 e 31/3 e 1 e 2/4/2012)
- 18,00 Belchatow-Lechia G.
  - 20,30 Wisla K.-Legia W.
  - 13,30 Widzew Ł.-Ruch C.
  - 15,45 Podbeskidz.-Łodz
  - 18,00 Lech P.-Cracovia
  - 14,30 Gornik Z.-Korona
  - 17,00 Polonia-Slask W.
  - 18,30 Zagłębie-Jagiellonia

## REP. CECA

SQUADRE	P.ti Tot.	Partite casa			Partite fuori			Reti fuori	Ruolini ultimi turni				
		G	V	N	P	F	S			V	N	P	F
Sparta Praha	50	22	6	1	3	14	11	10	1	1	26	6	⊕⊕⊕⊕⊕
Slovan Liberec	49	22	7	2	2	23	12	8	2	1	29	12	⊕⊕⊕⊕⊕
Viktoria Plzeň	43	22	7	2	2	30	16	6	1	3	22	15	⊕⊕⊕⊕⊕
Mladá Boleslav	38	22	7	2	1	20	12	4	3	5	17	15	⊕⊕⊕⊕⊕
Jablonec	33	22	6	2	3	26	10	3	4	4	19	18	⊕⊕⊕⊕⊕
Teplice	33	22	5	2	4	14	14	4	4	3	11	10	⊕⊕⊕⊕⊕
Dukla Praha	32	22	5	3	2	18	10	3	5	4	12	13	⊕⊕⊕⊕⊕
Přibram	32	22	5	4	2	17	11	4	1	6	15	23	⊕⊕⊕⊕⊕
Slovácko	30	22	6	0	6	14	16	3	3	4	8	10	⊕⊕⊕⊕⊕
Hradec Králové	27	22	5	3	4	10	10	2	3	5	7	15	⊕⊕⊕⊕⊕
Slavia Praha	25	22	4	6	1	11	7	1	4	6	7	17	⊕⊕⊕⊕⊕
Ěeské Budi j.	20	22	4	4	3	18	10	2	4	7	6	23	⊕⊕⊕⊕⊕
Bohemians 1905	20	22	3	5	3	10	12	2	0	9	6	27	⊕⊕⊕⊕⊕
Sigma Olomouc	17	22	3	3	4	12	13	3	5	4	13	15	⊕⊕⊕⊕⊕
Banik Ostrava	15	22	1	3	7	9	19	2	3	6	8	16	⊕⊕⊕⊕⊕
Viktoria i i kov	11	22	3	1	8	11	20	0	1	9	5	22	⊕⊕⊕⊕⊕

- Prossimo turno (30/3 e 1 e 2/4/2012)
- 20,15 Bohemians-Viktoria Z.
  - 15,00 Jablonec-Slovakco
  - 17,00 Ceke B.-Hradec K.
  - 17,00 Mlada B.-Teplice
  - 17,00 Sigma O.-Slavia P.
  - 17,00 Sparta P.-Přibram
  - 20,05 Dukla P.-Slovan L.
  - 17,00 Banik O.-Viktoria P.

## REP. IRLANDA

SQUADRE	P.ti Tot.	Partite casa			Partite fuori			Reti fuori	Ruolini ultimi turni				
		G	V	N	P	F	S			V	N	P	F
Shamrock Rovers	10	4	2	0	0	7	1	1	0	3	2	⊕⊕⊕⊕⊕	
Sligo Rovers	10	4	2	0	0	3	1	1	0	2	1	⊕⊕⊕⊕⊕	
Derry City	9	4	2	0	0	3	0	1	0	1	4	1	⊕⊕⊕⊕⊕
St Patrick's	8	4	1	1	0	2	1	1	0	2	0	⊕⊕⊕⊕⊕	
Drogheda United	7	4	0	1	1	1	2	2	0	0	7	4	⊕⊕⊕⊕⊕
Shelbourne	7	4	1	1	0	2	1	1	0	1	2	4	⊕⊕⊕⊕⊕
Dundalk	5	4	1	0	1	2	3	0	2	0	0	⊕⊕⊕⊕⊕	
UCD	3	4	1	0	1	3	3	0	0	2	2	4	⊕⊕⊕⊕⊕
Bray Wanderers	3	4	0	0	2	2	8	1	0	1	3	3	⊕⊕⊕⊕⊕
Monaghan United	2	4	0	1	1	0	1	0	1	1	2	4	⊕⊕⊕⊕⊕
Cork City	1	4	0	1	1	3	4	0	0	2	0	3	⊕⊕⊕⊕⊕
Bohemians	1	4	0	1	1	0	2	0	0	2	0	⊕⊕⊕⊕⊕	

- Prossimo turno (30 e 31/3/2012)
- 20,45 Cork C.-Bray W.
  - 20,45 Drogheda-Derry C.
  - 20,45 Shamrock-Bohemians
  - 20,45 UCD-Monaghan
  - 21,00 Shelbourne-S. Patrizio
  - 20,45 Sligo R.-Dundalk

## ROMANIA

SQUADRE	P.ti Tot.	Partite casa			Partite fuori			Reti fuori	Ruolini ultimi turni				
		G	V	N	P	F	S			V	N	P	F
CFR Cluj	50	23	9	1	2	26	9	6	4	1	18	7	⊕⊕⊕⊕⊕
Dinamo B.	45	23	6	2	3	12	8	7	4	1	26	9	⊕⊕⊕⊕⊕
Vaslui	42	23	6	2	3	20	9	7	1	4	18	11	⊕⊕⊕⊕⊕
Steaua B.	42	23	8	3	1	18	7	4	3	4	10	9	⊕⊕⊕⊕⊕
Rapid Bucuresti	41	23	7	3	1	25	10	5	2	9	12	⊕⊕⊕⊕⊕	

TURCHIA Table with columns: SQUADRE, P.ti Tot., Partite casa, Reti casa, Partite fuori, Reti fuori, Ruolini ultimi turni. Includes teams like Galatasaray, Fenerbahce, Trabzonspor.

UCRAINA Table with columns: SQUADRE, P.ti Tot., Partite casa, Reti casa, Partite fuori, Reti fuori, Ruolini ultimi turni. Includes teams like Dynamo Kiev, Shakhtar D., Metalist K.

UNGHERIA Table with columns: SQUADRE, P.ti Tot., Partite casa, Reti casa, Partite fuori, Reti fuori, Ruolini ultimi turni. Includes teams like Debrecen, Györi ETO, Videoton.

Brasile Carioca Table with columns: SQUADRE, P.ti Tot., Partite casa, Reti casa, Partite fuori, Reti fuori, Ruolini ultimi turni. Includes teams like Botafogo, Flamengo, Macaé.

Prossimo turno (30 e 31/3 e 1/4/2012) 19,00 Gaziantep-Ankaragucu, 19,00 Mersin-Kardemir, 14,30 Genclerb.-Manisaspor, 14,30 Kaiserspor-Eskisehirsp., 14,30 Sivasspor-Istanbul

Prossimo turno (30 e 31 e 1/4/2012) 18,15 Metalurh D.-Volyn L., 12,30 Tavrija-Dnipro D., 15,00 Zorya-Ilychivets, 17,30 Obolon K.-Karpaty

Prossimo turno (30 e 31/3 e 1/4/2012) 18,00 Siofok-Diosgyor, 17,00 Zalaegersz-Gyori ETO, 15,00 Kecskemeti - Szombath., 17,00 Papa-Pcsi

Prossimo turno (31/3 e 1/4/2012) 21,00 Boavista-Olaria, 21,00 Macaé-Vasco de G., 21,00 Nova Iguaçu-Volta R., 21,00 Resende-Americano, 21,00 Duque C.-Bonsucesso, 21,00 Flamengo-Bangu, 21,00 Friburgo-Madureira, 23,30 Fluminense-Botafogo

Argentina Table with columns: SQUADRE, P.ti Tot., Partite casa, Reti casa, Partite fuori, Reti fuori, Ruolini ultimi turni. Includes teams like Estudiantes, Boca Juniors, Tigre, Newells.

Australia Table with columns: SQUADRE, P.ti Tot., Partite casa, Reti casa, Partite fuori, Reti fuori, Ruolini ultimi turni. Includes teams like Central Coast, Brisbane, Perth Glory, Wellington.

Brasile Paulista Table with columns: SQUADRE, P.ti Tot., Partite casa, Reti casa, Partite fuori, Reti fuori, Ruolini ultimi turni. Includes teams like São Paulo, Corinthians, Palmeiras, Santos.

Prossimo turno (31/3 e 1 e 2/4/2012) 02,30 Lanus-Belgrano, 21,00 Club Olimpo-Banfield, 23,15 Union S.Fe-Godoy, 01,30 Independ.-Atl. Raf., 01,30 Tigre-Argentinos

Prossimo turno (31/3 e 1 e 2/4/2012) 20,00 All Boys-Arsenal, 20,00 S. Lorenzo-Velez, 22,15 Newells-Racing, 22,15 S. Martin-Colon, 00,30 Estudiantes-Boca J.

Prossimo turno (31/3 e 1/4/2012) 23,30 Mogi M.-Paulista, 23,30 Palmeiras-Mirassol, 23,30 XV de P.-Comercial, 21,00 Oeste-Corinthians, 21,00 Portuguesa-Santos

Prossimo turno (31/3 e 1/4/2012) 23,30 Bragant.-Sao Caet., 23,30 Catanduven.-Guarani, 23,30 Guarant.-Ponte Pr., 23,30 Ituano-Sao Paulo, 23,30 Linense-Botafogo

Cile Table with columns: SQUADRE, P.ti Tot., Partite casa, Reti casa, Partite fuori, Reti fuori, Ruolini ultimi turni. Includes teams like Univ. Cile, O'Higgins, Santiago W., Univ. Catolica.

Colombia Table with columns: SQUADRE, P.ti Tot., Partite casa, Reti casa, Partite fuori, Reti fuori, Ruolini ultimi turni. Includes teams like Atlético Huila, Deportes Tolima, Itagüí Dtaires.

Giappone Table with columns: SQUADRE, P.ti Tot., Partite casa, Reti casa, Partite fuori, Reti fuori, Ruolini ultimi turni. Includes teams like Vegalta, Tokyo, Jubilo Iwata, Cerezo Osaka.

Prossimo turno (31/3 e 1/4/2012) 01,00 La Serena-Union S. F., 17,30 Santiago W-Cobresal, 21,00 Deportes I.-Univ. Conc., 21,00 Palestino-Antofagasta, 23,15 Audax It.-Univ. Catol.

Prossimo turno (31/3 e 1 e 2/4/2012) 03,00 R. Cartag.-Medellin, 22,30 Atl. Huila-Patriotas, 22,30 Once C.-Deportes Q., 01,40 Santa Fe-Junior, 03,00 Dep. Cali-Cucuta

Prossimo turno (31/3 e 1/4/2012) 06,00 Omya-Nagoya, 07,00 Tokyo-Sanfreccce, 08,00 Cerezo O.-Vegalta, 08,00 Jubilo Iw.-Kashiwa, 08,00 Urawa-Kawasaki

Prossimo turno (31/3 e 1/4/2012) 09,00 Albirex N.-Gamba O., 11,30 Shimizu-Sapporo, 12,00 Yokohama-Kashima, 12,00 Sagan-Vissel Kobe

Messico Table with columns: SQUADRE, P.ti Tot., Partite casa, Reti casa, Partite fuori, Reti fuori, Ruolini ultimi turni. Includes teams like Club Santos, CA Monarcas, Club Tigres.

Uruguay Table with columns: SQUADRE, P.ti Tot., Partite casa, Reti casa, Partite fuori, Reti fuori, Ruolini ultimi turni. Includes teams like Liverpool, Peñarol, Nacional, Cerro Largo.

USA Table with columns: SQUADRE, P.ti Tot., Partite casa, Reti casa, Partite fuori, Reti fuori, Ruolini ultimi turni. Includes teams like Sporting Kc, Houston Dynamo, Chicago Fire.

Prossimo turno (31/3 e 1/4/2012) 04,10 Tecos-Chivas, 01,00 Cruz Azul-S. Luis, 01,00 Queretaro-Puebla, 03,00 Club Tigres-Monarcas, 03,00 Pachuca-Tijuana

Prossimo turno (31/3/2012) Bellavista-Rentistas, Cerro-Fenix, Cerro Largo-Nacional, Danubio-Penarol

Prossimo turno (31/3 e 1/4/2012) 01,30 DC Utd-Dallas, 20,00 Toronto-Columbus, 22,00 New York-Montreal

IL PROSSIMO NUMERO IN AGENZIA GIOVEDÌ 5 APRILE GRATIS

LEGGENDA: Pti=Punti; G=partite giocate; V=partite vinte; N=partite pareggiate; P=partite perse; GF=gol fatti; GS=gol subiti. I simboli (vittoria) (pareggio) (sconfitta) all'interno delle classifiche vanno letti da sinistra verso destra. OCCHIO AI COLORI: le tinte degli incontri dei prossimi turni indicano immediatamente il giorno di disputa delle partite e precisamente: celeste sta per giovedì, verde per venerdì, blu per sabato, rosso per domenica, nero per lunedì, fuxia per martedì. \*Una partita in meno.